

75th

1949-2024
anniversary

ABITARE COLLECTION

our retro
comfort





ABITARE COLLECTION

COLOR TWIST

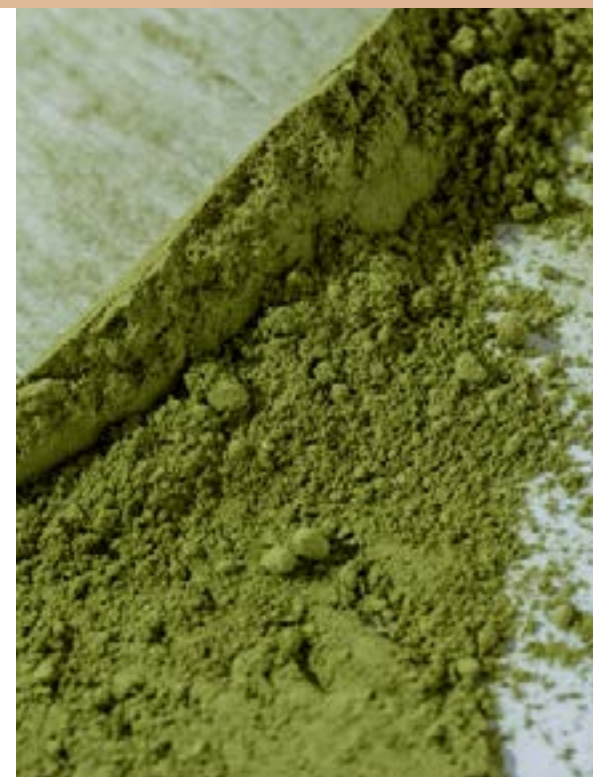
Riscoprire il passato con gusto e raffinatezza attraverso meravigliosi accostamenti di colore, geometrie e decori. Abitare diventa un percorso tra dimensione naturale e poetica, tra superfici che amalgamano polvere e graniglie con cementi fortemente pressati. Un'autentica celebrazione del bello e del saper fare, che valorizza il recupero di decorazioni originarie.

Rediscovering the past with taste and refinement, through wonderful combinations of colours, geometric forms and decors. Abitare strikes a fine balance between the natural and the poetic, expressed in surfaces that blend powders and grits with firmly compressed cements. An authentic celebration of beauty and skill, and a refined approach to recovering original decorative styles. / Ein erlesenes Zusammenspiel unterschiedlicher Farben, Geometrien und Dekore stehen für eine stilvolle und exklusive Hommage an die Vergangenheit. Abitare steht für eine Raumerfahrung im Zeichen von Natürlichkeit und Poesie mit Oberflächen, für die Marmorpulver und -granulate mit Zement gemischt und gewalzt werden. Eine echte Huldigung des Schönen und des Savoir-Faire der Vergangenheit und zugleich eine gekonnte Neuinterpretation nostalgischer Dekors. / Partons à la redécouverte du passé avec style et raffinement à travers de merveilleuses associations de couleurs, de géométries et de décors. Abitare dessine un parcours entre deux dimensions, l'une naturelle, l'autre poétique, entre des surfaces mêlant poussière et granulats à des ciments pressés avec force. Un véritable hommage au beau et au savoir-faire qui revalorise les décors d'origine. / Redescubrir el pasado con gusto y refinamiento a través de maravillosas combinaciones de colores, trazos geométricos y decoraciones. Abitare se convierte en un camino entre la dimensión natural y la dimensión poética, entre superficies que amalgaman el polvo y las gravas con cementos prensados con fuerza. Un verdadero homenaje de lo hermoso y del buen hacer que da valor a la recuperación de decoraciones originales. / Воссоздание прошлого с изысканностью и в хорошем вкусе стало возможным благодаря удачным сочетаниям цветов, геометрических форм и декоров. Коллекция Abitare предлагает погрузиться в натуральность и поэзию с использованием элементов, в которых порошок и крошки смешаны с плотно спрессованным цементом. Настоящий триумф красоты и мастерства, подчеркивающий воссоздание старинного декора.



tonalità polverose si mescolano a una texture mutevole

dusty tones mingle with a changing texture / pulvrige Farbnauern
vermischen sich mit einer wechselnden Textur / des tons poudreux
se mêlent à une texture changeante / tonos empolvados
que se mezclan con una textura cambiante / пыльные оттенки
встречаются с непостоянством текстуры



tradizione décor

décor tradition / Traditionsreiches Dekor / tradition décor /
tradición décor / традиции декорирования

Un'accurata selezione di tappeti decorativi e modulari, tipici del panorama delle graniglie di inizio secolo, rivisitati in chiave contemporanea. Proposte versatili abbinabili alle sei tinte unite, nel formato 20x20 cm, o a materiali differenti come legno, pietra e cemento, in un connubio di ricercatezza ed originalità.

Carefully selected carpet-style, modular decorative ensembles, in the typical style of the early 20th century granulated marble tiles, reinterpreted in contemporary taste. Versatile pieces which can be matched with the six solid colour tiles, in the 20x20 cm size, or with different materials such as wood, stone or concrete, to make up original, sophisticated design schemes.

Eine gekonnte Auswahl von modularen, dekorativen Fliesenteppichen, für die die typischen Terrazzo-Böden zu Beginn des 20. Jahrhunderts als Vorbild gedient haben und die hier modern interpretiert wurden. Die vielseitigen Lösungen können mit den sechs einfarbigen Fliesen im Format 20x20 cm kombiniert werden oder für exklusive und originelle Beläge mit anderen Materialien wie Holz, Naturstein und Beton gemixt werden.

Une sélection attentive de tapis ornementaux et modulaires typiques des seminatois du début du XX^e siècle, réinventés avec modernité. Des propositions polyvalentes à assortir aux six teintes unies, dans le format de 20x20 cm, ou à des matériaux différents, comme le bois, la pierre et le ciment, dans une alliance d'élégance et d'originalité.

Una cuidada selección de alfombras decorativas y modulares, típicas del panorama de las gravas de principios del siglo pasado, reinterpretadas en clave moderna. Propuestas versátiles combinables con los seis colores lisos, en formato de 20x20 cm, o con materiales diferentes tales como la madera, la piedra y el cemento, en una alianza de sofisticación y originalidad.

Коллекция предлагает тщательную подборку декоративных и модульных керамических ковров, характерных для отделки из крошки начала прошлого века, но пересмотренных в современном духе. Эти универсальные предложения могут сочетаться с шестью однотонными плитками в формате 20x20 см или с другими коллекциями под дерево, камень и цемент для получения изысканного и оригинального эффекта.

R62U Abitare Arancio 20x20 - 7^{1/8}" x 7^{1/8}"

R62V Abitare Azzurro 20x20 - 7^{1/8}" x 7^{1/8}"

R62P Abitare Bianco 20x20 - 7^{1/8}" x 7^{1/8}"

R62W Abitare Antracite 20x20 - 7^{1/8}" x 7^{1/8}"







R633 Abitare Tappeto 5 20x20 - 71¹⁸ x71¹⁸



R62P Abitare Bianco 20x20 - 71¹⁸ x71¹⁸ - R62V Abitare Azzurro 20x20 - 71¹⁸ x71¹⁸ - R62Z Abitare Tappeto 1 20x20 - 71¹⁸ x71¹⁸



R62P Abitare Bianco 20x20 - 7^{1/8} x 7^{1/8} - R630 Abitare Tappeto 2 20x20 - 7^{1/8} x 7^{1/8}



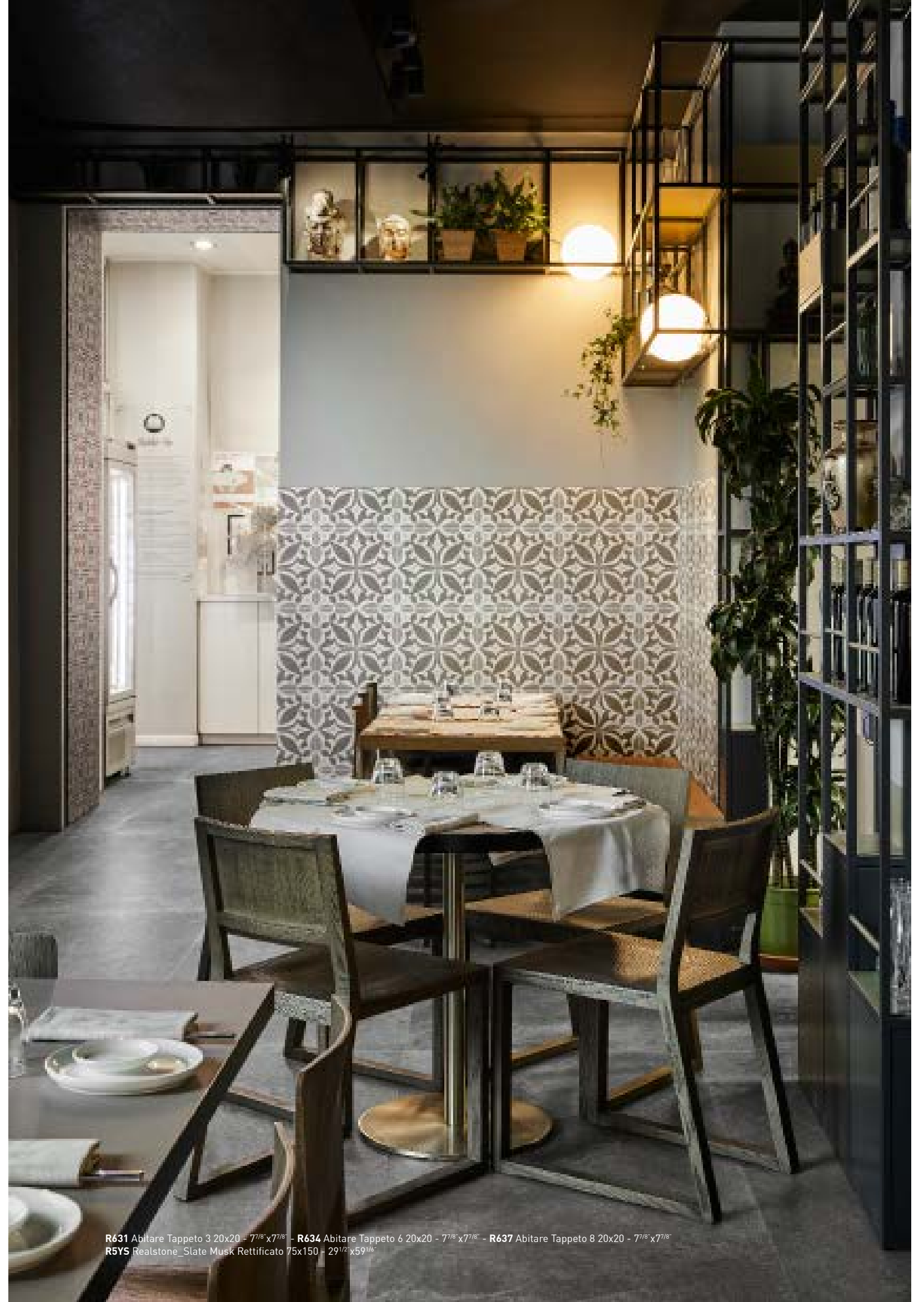
R62P Abitare Bianco 20x20 - 7^{1/8} x 7^{1/8} - R637 Abitare Tappeto 8 20x20 - 7^{1/8} x 7^{1/8}
R7EV Woodsense Avorio Rettificato 25x150 - 9^{13/16} x 59^{1/8}

estetica equilibrata e libertà creativa

an elegant aesthetic and creative freedom / Ästhetik und Gestaltungsfreiheit / esthétique équilibrée et liberté créative /
estética equilibrada y libertad creativa / сбалансированная эстетика и свобода творчества



R62T Abitare Fango 20x20 - 77/8 x 77/8



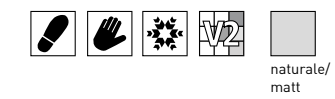
R631 Abitare Tappeto 3 20x20 - 77/8 x 77/8 - R634 Abitare Tappeto 6 20x20 - 77/8 x 77/8 - R637 Abitare Tappeto 8 20x20 - 77/8 x 77/8
R5YS Realstone_Slate Musk Rettificato 75x150 - 29 1/2 x 59 1/4



Abitare

gres porcellanato / porcelain stoneware / feinsteinzeug / grès cérame émaillé / gres porcelánico / керамогранит

gruppo BIa UNI EN 14411_G



20x20 cm
7^{7/8} x 7^{7/8}"
± 10 mm

CARATTERISTICHE / CHARACTERISTICS / EIGENSCHAFTEN /
CARACTERISTIQUES / DATOS / ХАРАКТЕРИСТИКИ

R9	PENDULUM classe 1	D-COF > 0,42	BCR μ > 0,40
≤ 175 mm ²			

CERTIFICAZIONI / CERTIFICATIONS / ZERTIFIZIERUNGEN /
CERTIFICATIONS / CERTIFICACIONES / СЕРТИФИКАЦИИ



IMBALLI / PACKAGING / VERPACKUNGEN / EMBALLAGES / EMBALAJES / УПАКОВКИ

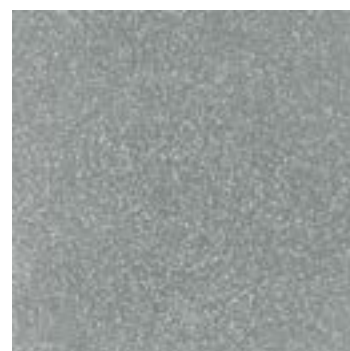
		scatole / box / karton / boîte / caja / коробк			pallet / pallet / palette / palette / pallet / поддон			
		□	M ²	KG	□	M ²	KG	± mm
20x20		24	0,96	21,46	54	51,84	1158,94	10
20x20	Tappeto	24	0,96	21,46	54	51,84	1158,94	10
20x20	Abitare Mix	24	0,96	21,46	54	51,84	1158,94	10

Abitare

5,3x30 - 2¹⁶"x11¹³16"



R62P 20x20 Bianco



R62V 20x20 Azzurro

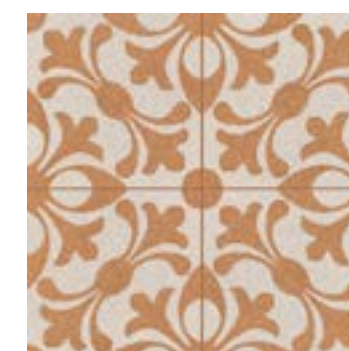


R62Z 20x20 Tappeto 1

Abbinabile ai colori / Matching with colours / Mit den Grundfliesen kombinierbar / Peut s'associer aux carreaux de base de couleurs / Puede combinarse con los fondos / Сочетается с фоновой плиткой



Azzurro



R632 20x20 Tappeto 4

Abbinabile ai colori / Matching with colours / Mit den Grundfliesen kombinierbar / Peut s'associer aux carreaux de base de couleurs / Puede combinarse con los fondos / Сочетается с фоновой плиткой



Bianco Arancio



R635 20x20 Tappeto 7

Abbinabile ai colori / Matching with colours / Mit den Grundfliesen kombinierbar / Peut s'associer aux carreaux de base de couleurs / Puede combinarse con los fondos / Сочетается с фоновой плиткой



Bianco Antracite



R62T 20x20 Fango



R62S 20x20 Grigio



R630 20x20 Tappeto 2

Abbinabile ai colori / Matching with colours / Mit den Grundfliesen kombinierbar / Peut s'associer aux carreaux de base de couleurs / Puede combinarse con los fondos / Сочетается с фоновой плиткой



Bianco Fango Azzurro

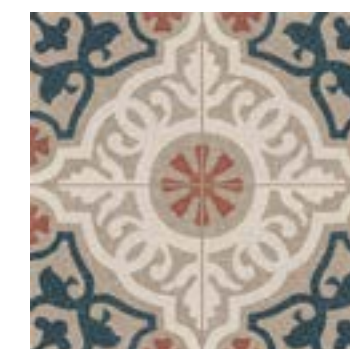


R633 20x20 Tappeto 5

Abbinabile ai colori / Matching with colours / Mit den Grundfliesen kombinierbar / Peut s'associer aux carreaux de base de couleurs / Puede combinarse con los fondos / Сочетается с фоновой плиткой



Bianco Grigio



R637 20x20 Tappeto 8

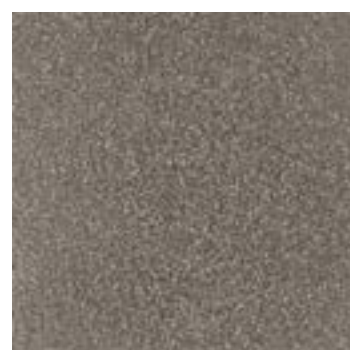
Abbinabile ai colori / Matching with colours / Mit den Grundfliesen kombinierbar / Peut s'associer aux carreaux de base de couleurs / Puede combinarse con los fondos / Сочетается с фоновой плиткой



Bianco Fango



R62U 20x20 Arancio



R62W 20x20 Antracite

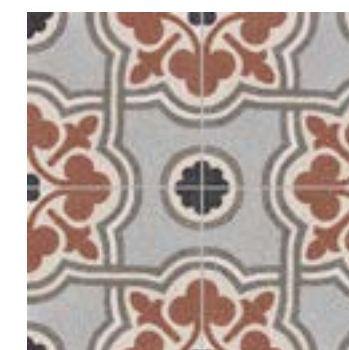


R631 20x20 Tappeto 3

Abbinabile ai colori / Matching with colours / Mit den Grundfliesen kombinierbar / Peut s'associer aux carreaux de base de couleurs / Puede combinarse con los fondos / Сочетается с фоновой плиткой



Bianco Grigio Antracite



R634 20x20 Tappeto 6

Abbinabile ai colori / Matching with colours / Mit den Grundfliesen kombinierbar / Peut s'associer aux carreaux de base de couleurs / Puede combinarse con los fondos / Сочетается с фоновой плиткой



Bianco Antracite

ABITARE COLLECTION

ABITARE COLLECTION

Abitare



R639 20x20 Abitare Mix

TECH INFO

VARIAZIONI CROMATICHE / COLOUR VARIATIONS / FARBVARIATIONEN / VARIATIONS CHROMATIQUES / VARIACIONES CROMÁTICAS / ВАРИАНТЫ ОТТЕНКА



V2

Apprezzabili differenze nell'aspetto di superficie e grafica all'interno della stessa produzione / Clearly distinguishable differences in texture and pattern within the same production run / Auffällige Unterschiede in Aussehen und Struktur innerhalb der gleichen Produktionscharge / Différences visibles au niveau de l'aspect et de la fantaisie entre les carreaux du même lot de production / Diferencias visibles en el aspecto de la superficie y los motivos dentro de un mismo lote de producción / заметные отличия вида поверхности и графики в одной и той же партии

DESTINAZIONE D'USO / INTENDED USE / ANWENDUNGSBEREICH / CHAMP D'APPLICATION / USO PREVISTO / НАЗНАЧЕНИЕ

G (Bianco, Azzurro, Grigio, Antracite, Tappeto 1, 2, 5, 7: Naturale/Matt)

Materiali consigliati per locali sottoposti a sollecitazioni all'abrasione medio pesanti come: case individuali, commerciale leggero / Materials recommended for premises with medium-heavy abrasion levels, such as: detached homes, light-traffic commercial premises / Empfohlen für Räume mit mittelschwerer Abriebbeanspruchung wie: Einfamilienhäuser, leicht beanspruchte Gewerbebereiche / Matériaux recommandés pour des locaux soumis à des contraintes d'abrasion moyennes et fortes comme : maisons particulières, espaces commerciaux soumis à un trafic léger, etc / Materiales recomendados para locales sometidos a esfuerzos de abrasión medio-pesados, como casas unifamiliares y locales comerciales de tráfico ligero / Материалы рекомендованы для использования в частных домах и коммерческих помещениях, подверженных средне-сильному абразивному воздействию

H (Fango, Arancio, Tappeto 3, 4, 6, 8, Abitare Mix: Naturale/Matt)

Materiali consigliati per sollecitazioni all'abrasione relativamente forti in ambienti anche non protetti da agenti graffianti / Materials recommended for relatively heavy abrasion levels, also in premises not protected against abrasive substances / Materials recommended for relatively heavy abrasion levels, also in premises not protected against abrasive substances / Empfohlen für starke Abriebbeanspruchungen in Bereichen auch ohne Kratzschutzbehandlung / Matériaux recommandés pour des locaux soumis à des fortes contraintes d'abrasion, même non protégés contre les agents abrasifs / Materiales recomendados para soportar esfuerzos de abrasión relativamente intensos incluso en espacios no protegidos frente a agentes abrasivos / Материалы рекомендованы для относительно сильного абразивного воздействия, в том числе в помещениях, не защищенных от царапающих элементов

DECORI / DECORATIVE PIECES / DEKORE / DÉCORS / DECORACIONES / ДЕКОРЫ

Abitare Mix

15 diversi soggetti / 15 different motifs / 15 verschiedene Motive / 15 sujets différents / 15 temas diferentes / 15 различных рисунка

CONSIGLI DI POSA / INSTALLATION ADVICE / HINWEISE ZUR VERLEGUNG / CONSEILS DE POSE / SUGERENCIAS PARA LA COLOCACIÓN / РЕКОМЕНДАЦИИ ПО УКЛАДКЕ

Tappeto 1, 2, 3, 4, 5, 6, 7, 8

Posa 90° senso orario / 90° clockwise installation / Verband im 90-Grad-Winkel, im Uhrzeigersinn / Pose à 90° dans le sens des aiguilles d'une montre / Colocación 90° sentido de las agujas del reloj / Укладка под 90° по часовой стрелке

La riproduzione dei colori è approssimativa. Le tabelle con i dati riferiti ai contenuti per scatole ed ai pesi degli imballi sono aggiornate al momento della stampa del catalogo, pertanto i dati elencati possono subire variazioni. / Color reproduction approximate. The tables with the data referred to the content per box and to the packing weight are updated at the catalogue printing time; therefore the listed data can be altered. / Farbwiedergabe unverbindlich. Die in den Tabellen enthaltenen Daten in Bezug auf den Inhalt pro Karton und das Gewicht der jeweiligen Verpackung werden am Ausgabedatum des Katalogs richtig gestellt. Jeweilige Veränderungen entsprechender Daten sind somit vorbehalten. / Reproduction couleurs approximative. Les tableaux avec les données concernant les contenus par colis et les poids des emballages sont mis à jour au moment où le catalogue est imprimé, c'est pourquoi ces données peuvent subir des variations. / Reproducción de los colores aproximada. Las tablas con los datos del contenido por caja y el peso de los embalajes, están puestas al día en la fecha de impresión del catálogo, por tanto los datos indicados pueden sufrir variaciones. / Воспроизведение цветов ориентировочное. Таблицы с данными, относящимися к содержанию коробок и весу упаковок, действительны на момент издания каталога, следовательно, они могут претерпеть изменения.

Per caratteristiche tecniche e certificazioni, visita la scheda tecnica online: / For technical characteristics and certifications, see the online data sheet: / Technische eigenschaften und Zertifizierungen Siehe das Online-Datenblatt: / Pour caractéristiques techniques et certifications, consulter la fiche technique: / Para datos técnicos y certificaciones, ver ficha técnica: / Технические характеристики и сертификация:

ragno.it/collezioni/abitare/

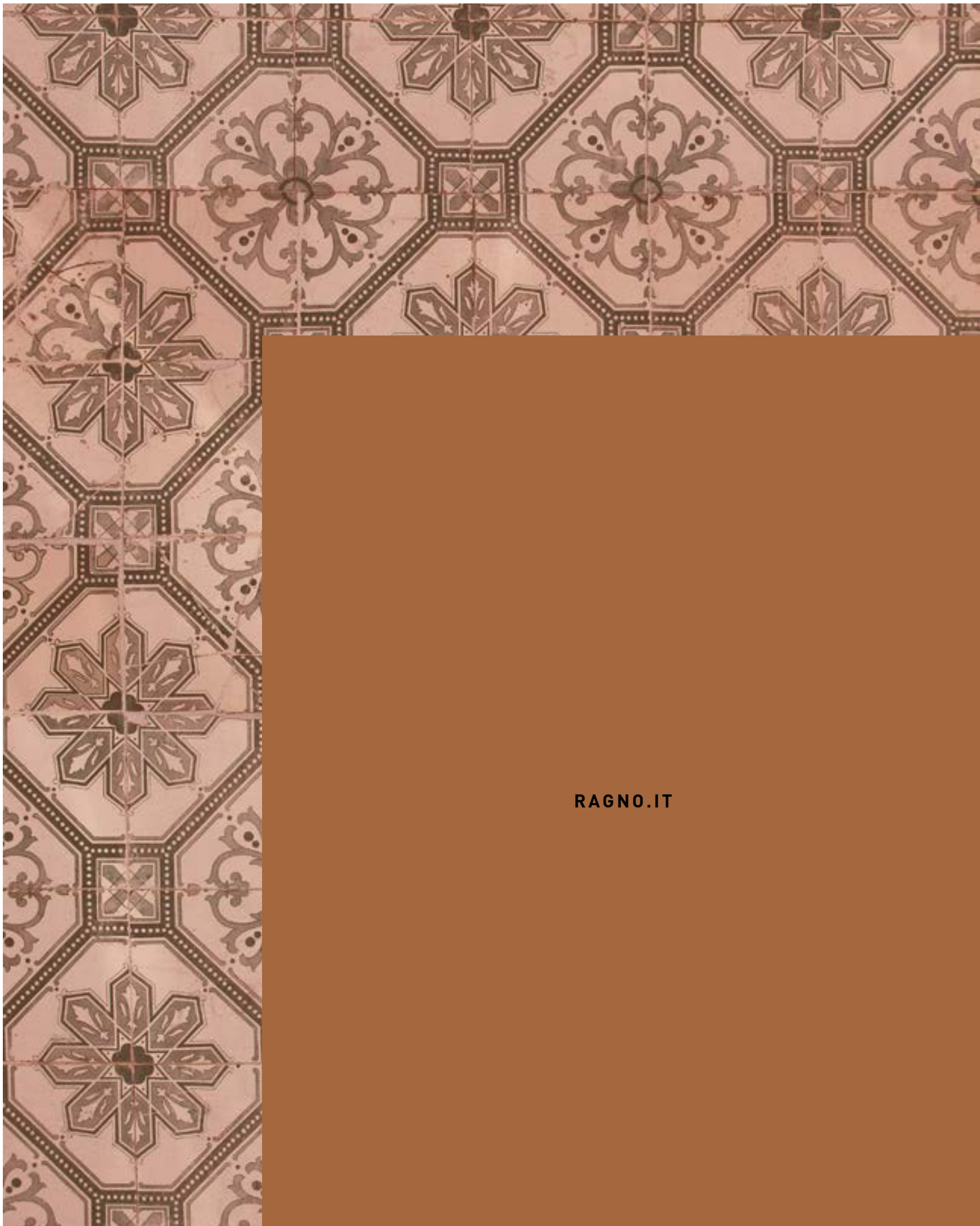


© 2024 Copyright by Ragno – Marazzi Group S.r.l.
All rights reserved.

04.24

*Not any part of this work can be reproduced in any way without
the preventive written authorization by Ceramiche Ragno.*

To discover more about Ceramiche Ragno collections visit
ragno.it



RAGNO.IT